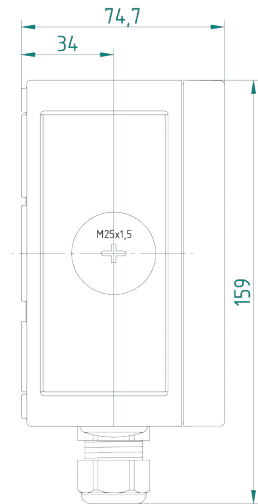
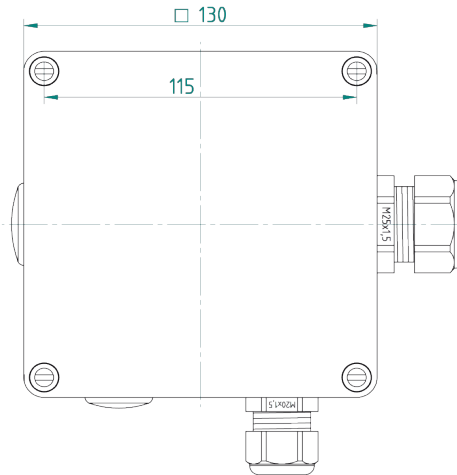
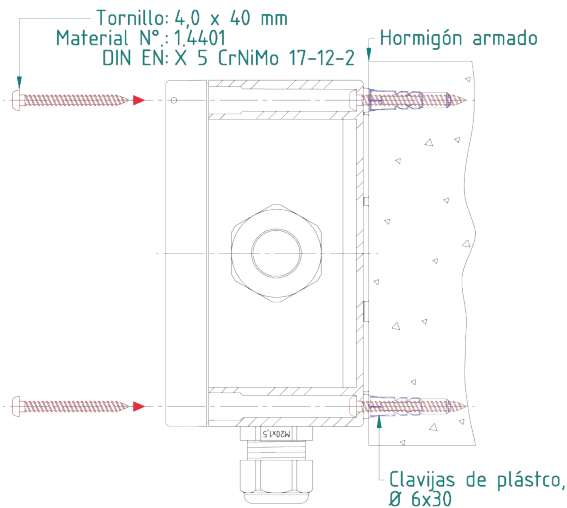
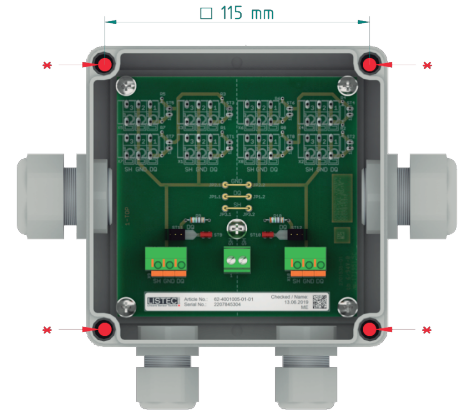
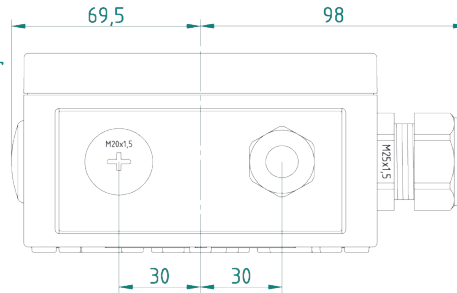


CAJA DE CONEXIÓN CBO-15 AECS/CBO-15-SEC

Dimensiones AECS/CBO-15-SEC

Mat. de la carcasa: Fibra de vidrio reforzada con poliéster
 Grado de protección: IP 66
 Color de la caja: Gris (similar RAL 7035)
 Color de la tapa: Rojo (similar RAL 3020)



- ¡ Cuidado !
- ¡ Durante el montaje de las cajas de conexión, se ruega usar los agujeros de fijación ya hechos y situados en cada esquina de la caja, indicados en el esquema adjunto con * !
- ¡ Sellar los agujeros no utilizados con los tapones previstos !
- ¡ No quitar las juntas tóricas al poner y cerrar con los prensaestopas !
- ¡ Prever suficientemente espacio para poder respetar después el radio de curvatura mínimo de los cables al introducirlos en la caja de conexión (25 cm para SEC 15) !

CARACTERÍSTICAS TÉCNICAS

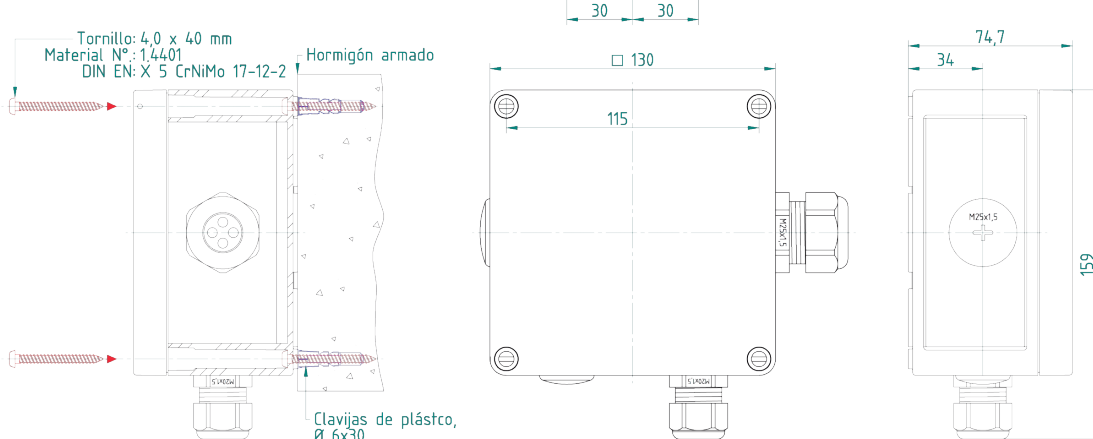
| | |
|----------------------------------|---|
| Material de la carcasa: | Policarbonato reforzado con fibra de vidrio, libre de halógenos, resistente a los rayos UV y a la intemperie, libre de metales pesados, libre de PVC, libre de silicona |
| Grado de protección: | IP 66 según EN 60529:2000 |
| Clase de protección: | Aislamiento de protección II según VDE 0106 |
| Resistencia a los impactos: | IK 08 según DIN EN 50102 (VDE 0470-100) |
| Parte inferior de la superficie: | Gris claro, similar a RAL 7035 |
| Cubierta de superficie: | Rojo, similar a RAL 3020 |
| Sellado: | Poliuretano |
| Montaje: | Fijaciones para el montaje situadas al exterior de la cámara estanca |
| Temperatura de funcionamiento: | -35 °C ... +70 °C, durante un periodo corto +80 °C |
| Condiciones de almacenamiento: | 0 °C ... +60 °C, humedad relativa 30% 70% sin condensación, proteger contra choques/vibración/suciedad/descargas electrostáticas ESD, rayos UV |
| Uniones con tornillos: | Métrico, con junta tórica |
| Peso: | 0,48 ... 0,55 kg (dependiendo de la versión) |
| Dimensiones: | 130,0 x 130,0 x 74,7 mm, sin las uniones atornilladas (l x a x p) |

CAJA DE CONEXIÓN CBO-ESD

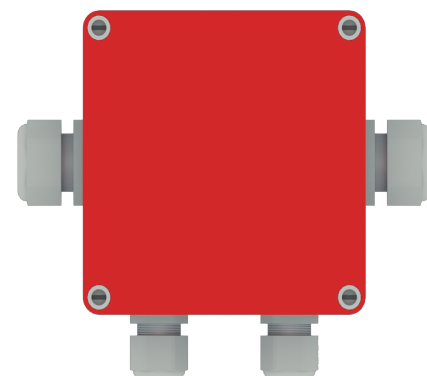
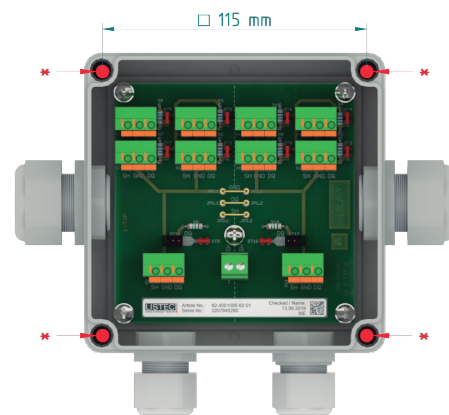
AECS/CBO-15-ESD

Dimensiones AECS/CBO-15-ESD

Mat. de la carcasa: Fibra de vidrio reforzada con poliéster
 Grado de protección: IP 66
 Color de la caja: Gris (similar RAL 7035)
 Color de la tapa: Rojo (similar RAL 3020)



¡ Cuidado !
 Durante el montaje de las cajas de conexión, se ruega usar los agujeros de fijación ya hechos y situados en cada esquina de la caja, indicados en el esquema adjunto con * !
 Sellar los agujeros no utilizados con los tapones previstos !
 No quitar las juntas tóricas al poner y cerrar con los prensaestopas !
 Prever suficientemente espacio para poder respetar después el radio de curvatura mínimo de los cables al introducirlos en la caja de conexión (25 cm para SEC 15) !



CARACTERÍSTICAS TÉCNICAS

| | |
|----------------------------------|---|
| Material de la carcasa: | Policarbonato reforzado con fibra de vidrio, libre de halógenos, resistente a los rayos UV y a la intemperie, libre de metales pesados, libre de PVC, libre de silicona |
| Grado de protección: | IP 66 según EN 60529:2000 |
| Clase de protección: | Aislamiento de protección II según VDE 0106 |
| Resistencia a los impactos: | IK 08 según DIN EN 50102 (VDE 0470-100) |
| Parte inferior de la superficie: | Gris claro, similar a RAL 7035 |
| Cubierta de superficie: | Rojo, similar a RAL 3020 |
| Sellado: | Poliuretano |
| Montaje: | Fijaciones para el montaje situadas al exterior de la cámara estanca |
| Temperatura de funcionamiento: | -35 °C ... +70 °C, durante un periodo corto +80 °C |
| Condiciones de almacenamiento: | 0 °C ... +60 °C, humedad relativa 30% ... 70% sin condensación, proteger contra choques/vibración/suciedad/descargas electrostáticas ESD, rayos UV |
| Uniones con tornillos: | Métrico, con junta tórica |
| Peso: | 0,48 ... 0,55 kg (dependiendo de la versión) |
| Dimensiones: | 130,0 x 130,0 x 74,7 mm, sin las uniones atornilladas (l x a x p) |